

Pink TEST Płytkowy test ciążowy

Domowy test ciążowy

Wyrób medyczny do samokontroli

1
test

WSTĘP

Pink TEST Płytkowy test ciążowy jest szybkim i wysoce czułym testem ciążowym służącym do wykrywania ludzkiej gonadotropiny kosmówkowej (hCG) - hormonu, który występuje w moczu kobiet w ciąży. Zasada działania testu ciążowego oparta jest na reakcji hormonu hCG znajdującego się w moczu kobiety w ciąży z monoklonalnymi przeciwciałami anty-hCG, które zostały naniesione na test.

Wykonanie badania testem Pink TEST Płytkowy test ciążowy jest bardzo proste i polega na wprowadzeniu do okienka na płytce testowej 3 kropli moczu. Wynik w postaci barwnych prążków, które pojawiają się w okienku wynikowym na płytce testowej, uzyskuje się w czasie 2 - 5 minut.

SKŁAD OPAKOWANIA

Opakowanie zawiera wyposażenie niezbędne do wykonania jednego badania:

- » 1 foliową szczelnie zamkniętą kopertkę, w której znajduje się: 1 test płytkowy, 1 pipetka i 1 środek pochtaniający wilgoć
- » 1 instrukcję używania wyrobu

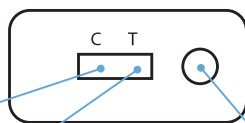
Przed wykonaniem badania należy przygotować zegarek, który będzie potrzebny do odmierzenia czasu odczytu wyniku testu.

WYKONANIE BADANIA

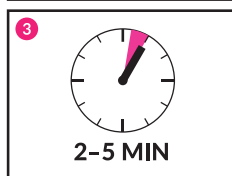
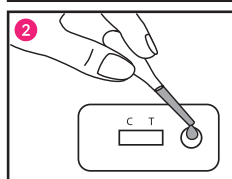
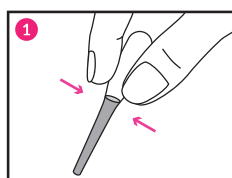
Badanie wykonuje się ze świeżo pobranego moczu. Do badania najlepiej nadaje się mocz poranny, ponieważ zawiera on najwięcej hormonu hCG.

Badany mocz należy pobrać do czystego i suchego naczynia.

- » Tuż przed wykonaniem badania otwórz foliową kopertkę przez jej rozdarcie. Z kopertki wyjmij test płytkowy i plastikową pipetkę. W kopertce znajduje się również środek pochtaniający wilgoć, który należy wyrzucić do domowych śmieci.
- » Płytkę testową umieść na poziomej powierzchni.



strefa kontrolna strefa testowa okienko do wprowadzenia próbki moczu



- » Końcówkę plastikowej pipetki zanurz w badanym moczu. Ściskając górną część pipetki, napełnij ją moczem ❶.

- » Odmierz powoli 3 pełne krople moczu do okrągłego okienka na płytce testowej ❷. Aby zapewnić poprawne wykonanie testu, pipetkę trzymaj pionowo, ok. 1 cm nad powierzchnią płytki testowej tak, aby utworzyły się duże, swobodnie spadające krople, bez pęcherzyków powietrza.

- » Obserwuj przemieszczanie się badanej próbki moczu w bibule przez strefę testową T i kontrolną C testu.

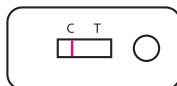
Odczekaj, aż w okienku wynikowym pojawią się barwne prążki. Wynik testu odczytaj po czasie 2 do 5 minut od momentu wprowadzenia moczu do okrągłego okienka na płytce testowej ❸.

Jeśli nie pojawi się żadna barwna linia, odczekaj jeszcze 1 minutę. **Nie bierz pod uwagę wyniku otrzymanego po czasie dłuższym niż 10 minut.**

INTERPRETACJA WYNIKÓW TESTU

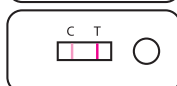
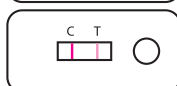
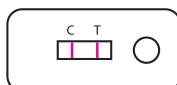
Wynik ujemny (brak ciąży)

Pojawia się prążek kontrolny C, prążek testowy T nie pojawia się. Taki wynik wskazuje, że prawdopodobnie nie jesteś w ciąży.



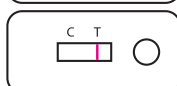
Wynik dodatni (ciąża)

Pojawiają się dwa wyraźne prążki: w strefie testowej T i kontrolnej C. Intensywność barwy prążka T nie ma znaczenia, może być taka sama, słabsza lub silniejsza niż intensywność barwy prążka C. Taki wynik wskazuje, że prawdopodobnie jesteś w ciąży.



Wynik nieważny

W przypadku, gdy nie pojawia się żaden prążek lub pojawia się tylko prążek testowy T, wynik testu jest nieważny i należy powtórzyć badanie używając nowego testu ciążowego i ściśle przestrzegając instrukcji używania wyrobu.



Zobacz jak wykonać test
oraz interpretować wyniki na:
[www.youtube.com](http://www.youtube.com/domowelaboratorium)
[/domowelaboratorium](https://www.youtube.com/domowelaboratorium)

ŚRODKI OSTROŻNOŚCI

- » Test służy wyłącznie do użytku zewnętrznego.
- » Opakowanie z testem należy przechowywać w temperaturze 2-30°C. Nie zamrażać. Przed wykonaniem badania doprowadzić test w opakowaniu do temperatury pokojowej.
- » Nie używać testu po dacie ważności umieszczonej na opakowaniu.
- » Nie używać testu w przypadku, gdy opakowanie foliowe jest uszkodzone, ponieważ wilgoć z powietrza mogła uszkodzić test.
- » Test jest przeznaczony tylko do jednokrotnego użycia.
- » Zużyty test usunąć jak każdy inny odpad domowy.
- » Test przechowywać w miejscu niedostępnym dla dzieci.

ODPOWIEDZI NA NAJCZĘŚCIEJ POJAWIAJĄCE SIĘ PYTANIA

Na czym polega działanie testu ciążowego?

Test ciążowy wykrywa w moczu hormon hCG (ludzką gonadotropinę kosmówkową). Hormon ten organizm kobiety zaczyna wytwarzać, jeśli jest ona w ciąży. W miarę rozwoju ciąży ilość hormonu hCG w moczu wzrasta.

Kiedy powinnam wykonać badanie testem ciążowym, jeśli spodziewam się, że jestem w ciąży?

Badanie testem Pink TEST Płytkowy test ciążowy najlepiej wykonać pierwszego dnia po terminie spodziewanej miesiączki.

Czy muszę wykonywać badanie z moczu porannego?

Badanie testem Pink TEST Płytkowy test ciążowy możesz wykonać o każdej porze dnia, jednak najlepiej z moczu porannego, ponieważ zawiera on najwięcej hormonu hCG.

Jak dokładny jest Pink TEST Płytkowy test ciążowy?

Z przeprowadzonych badań klinicznych wynika, że testem Pink TEST Płytkowy test ciążowy uzyskuje się wyniki dokładne w ponad 99,9%.

Jak czuły jest Pink TEST Płytkowy test ciążowy?

Pink TEST Płytkowy test ciążowy wykrywa hormon hCG o stężeniu równym lub wyższym niż 20 mIU/ml. Pink TEST Płytkowy test ciążowy został wystandaryzowany wobec WHO International Standard. Przebadano, jak obecność innych hormonów w moczu wpływa na wynik testu ciążowego. Okazało się, że na wynik testu Pink TEST Płytkowy test ciążowy nie ma wpływu LH (do ilości 300 mIU/ml), FSH (do ilości 1000 mIU/ml) i TSH (do ilości 1000 µIU/ml).

Skąd wiem, że test działa prawidłowo?

Pojawienie się barwnego prążka w strefie kontrolnej C świadczy o tym, że test, który stosowałaś, działa prawidłowo. Obecność prążka kontrolnego C świadczy również o tym, że badanie zostało wykonane prawidłowo.

Jakie czynniki mogą wpływać na wynik testu ciążowego?

Przymywanie leków zawierających hormon hCG (takich jak Pregnyl, Profasi, Pergonal, APL), może prowadzić do otrzymania wyników fałszywie dodatnich. Alkohol, doustne środki antykoncepcyjne, środki przeciwbólowe, antybiotyki lub leki hormonalne niezawierające hCG nie powinny wpływać na wynik. Poza tym, w przypadku niektórych schorzeń, np. torbieli jajnika, ciąży pozamacicznej, mogą występować podwyższone poziomy hCG, co może prowadzić do uzyskania wyniku fałszywie dodatniego.

Co powinnam zrobić, jeśli wynik testu ciążowego wskazuje na to, że nie jestem w ciąży?

Jeśli uzyskasz ujemny wynik testu ciążowego, to znaczy, że w moczu nie został wykryty hormon hCG i prawdopodobnie nie jesteś w ciąży. Jeśli w ciągu tygodnia miesiączka nie pojawi się, wykonaj badanie nowym testem ciążowym. Jeśli ponownie uzyskasz wynik ujemny, a miesiączka nie pojawi się, udaj się do lekarza po poradę.







Co powinnam zrobić, jeśli wynik testu ciążowego wskazuje na to, że jestem w ciąży?

Dodatni wynik testu ciążowego świadczy o tym, że w moczu występuje hormon hCG i prawdopodobnie jesteś w ciąży. Powinnaś udać się do lekarza, aby to potwierdzić i dowiedzieć się, jak należy dalej postępować.

Data ostatniej weryfikacji ulotki: 12.12.2017
wersja 5AT

OBJAŚNIENIE SYMBOLI

CE 1434

	Przed wykonaniem badania zapoznać się dokładnie z instrukcją		Tylko do diagnostyki in vitro
	Do jednorazowego użycia		Przechowywać w temperaturze 2-30°C
	Numer serii		Data ważności



Wytwórca:

Hydrex Diagnostics Sp. z o.o. Sp. k.
ul. T. Zana 4
04-313 Warszawa
www.hydrex.pl

INFOLINIA
801 000 977

 domowe
laboratorium
OD 1987 ROKU